

# FESTA MAJOR DE LLEIDA

SANT ANASTASI. DEL 6 A L'11 DE MAIG



2022

LA PAERIA



Ajuntament de Lleida



## ESPAIS DE LA FESTA MAJOR

1. Plaça de la Paeria
2. Plaça de Sant Joan
3. Casa dels Gegants i Regidoria de Cultura
4. Turó de la Seu Vella

5. Oficina de Turisme de Lleida
6. Plaça de Ricard Vinyes
7. Camps Elisis

# SALUTACIÓ ALCALDE FESTA MAJOR DE LLEIDA 2022



Arriba la Festa Major de Lleida 2022 en què recuperarem la normalitat de l'activitat, sense restriccions per la pandèmia. El cartell d'aquesta edició, dissenyat per l'estudi SopaGraphics, reflecteix precisament això: la il·lusió col·lectiva de recuperar plenament aquesta celebració. És una il·lustració que emmarca un dels moments més emblemàtics de la festa al carrer: la sortida del Seguici Popular, entre els elements del qual destaca la figura de la geganta Donya Zobeida en homenatge al seu 70è aniversari.

És un cartell que s'adreça i interpel·la les veïnes i els veïns de Lleida com a veritables protagonistes de la Festa Major, ja que els convida a imaginar quins són els personatges del seguici. També s'hi fa al·lusió al sentiment d'unitat que es viu per aquestes dates amb uns traços que s'interconnecten. I, finalment, hi destaca la paleta de colors lluminosa per transmetre la vitalitat de la ciutat en festes.

La Festa Major de Lleida tindrà lloc entre els dies 6 i 11 de maig amb activitats per a tothom, espectacles familiars, concerts i cultura popular per a tots els gustos, el canvi de format en el concurs de colles sardanistes, que es trasllada al dissabte al vespre, i la consolidació de la vigília de Sant Anastasi, amb la tronada i sortida del pregó el dia 10 de maig. Aquesta celebració comptarà amb l'estrena al carrer del Ball de Valencians i la incorporació de les Trompetes i el toc de la Crida, a més de l'Àliga com a nou element festiu del bestiar de la ciutat.

La Festa Major de Lleida inclou nous projectes en l'àmbit de la cultura popular i altres activitats vinculades a la festa. Així mateix, els Camps Elisis en tornaran a ser l'escenari central, amb un disseny espectacular de l'artista lleidatà Joan Pena per poder viure l'experiència audiovisual dels concerts al màxim.

Deia Eugeni d'Ors que "No hi ha al món pitjor fallida que la de l'home que ha perdut l'entusiasme". Els lleidatans i les lleidatanes no l'hem perdut i per això hem de celebrar aquesta Festa Major de Lleida amb plenitud. I això, ara més que mai, és motiu d'alegria i esperança.

Sentiu la música, gaudiu dels espectacles, sortiu als carrers, ompliu-vos de llum i de color, de cultura i de vida!

Bona Festa Major de Lleida!

**Miquel Pueyo i París**

Paer en Cap

# ÍNDEX

**EL CARTELL** 3

**LA PRÈVIA** 4

---

**DIVENDRES 6 DE MAIG** 5

**DISSABTE 7 DE MAIG** 8

**DIUMENGE 8 DE MAIG** 13

**DILLUNS 9 DE MAIG** 19

**DIMARTS 10 DE MAIG. LA VIGÍLIA** 21

**DIMECRES 11 DE MAIG. SANT ANASTASI** 25

---

**CONSELLS DE SEGURETAT PER AL CORREFOC** 30

**MÉS INFORMACIÓ** 30

**MÉS PER VEURE I VISITAR** 42

# EL CARTELL

SopaGraphics és un estudi lleidatà que suma més de quinze anys de trajectòria professional en l'àmbit del disseny gràfic. Dedicats a la identitat visual, la producció publicitària i al desenvolupament de producte digital (web i aplicacions), treballen en solucions comunicatives que informin i sorprenguin des de l'autenticitat dels seus plantejaments creatius.

Amb l'objectiu de comunicar l'alegria per la possibilitat de gaudir d'una Festa Major sense restriccions, en la qual podrem recuperar plenament l'espai públic després d'un parell d'anys d'incertesa, SopaGraphics ens proposa per al cartell una il·lustració vitalista que emmarca un dels moments més representatius de la celebració que, precisament, té lloc al carrer: la sortida del seguici popular.

La vocació per projectar aquest sentiment col·lectiu fa que, gràficament, hagin resolt el cartell destacant els contorns de les figures en un entramat de línies que evoca la unitat viscuda entre veïnes i veïns de Lleida durant aquests dies de festa. Així mateix, els elements del Seguici que hi són representats - entre els quals destaca la geganta Donya Zobeida - els han plantejat icònicament com a emblema de la cultura popular que ens representa. La lluminositat del color és també un recurs plàstic amb el qual SopaGraphics subratlla el goig de viure tots els actes que aquest cartell anticipa.

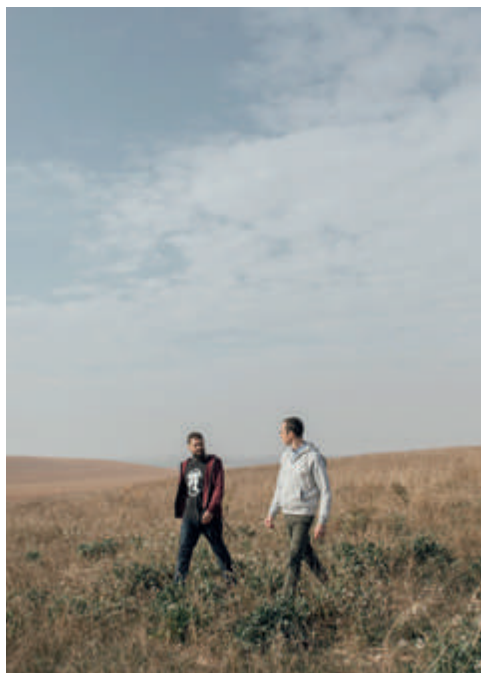


Foto: BlueCollectors



# LA PRÈVIA

## DEL 3 AL 5 DE MAIG

### CARRILET DE FESTA MAJOR

Els dies 3, 4 i 5 de maig el Carrilet de Festa Major visita les escoles bressol municipals.

## DEL 5 AL 7 DE MAIG

### MOBILE WEEK LLEIDA

Parc Científic i Agroalimentari de Lleida

Activitats per a tothom per conèixer les oportunitats i avenços de la tecnologia.

Consulteu el programa a:

[www.paeria.cat/mobileweek](http://www.paeria.cat/mobileweek)

## DEL 6 A L'11 DE MAIG

### OPEN DE PÀDEL SIC24

Padel Indoor Lleida

Torneig de pàdel per parelles masculines i femenines per a tots els nivells.

Més informació: [oil.padelindoor.com](http://oil.padelindoor.com)

Ho organitza: Padel Indoor Lleida

Hi col·labora: SiC24 i Garaje Dalmau

## DEL 6 AL 22 DE MAIG

### LES FIRETES

Els dies 6, 7, 9 i 10 de maig:

de les 17 h a les 02 h

**Diumenge, 8 de maig:**

de les 12 h a les 14.30 h i de les 17 h a les 02 h

**Dimecres, 11 de maig:**

de les 12 h a les 14.30 h i de les 17 h a les 01 h

**Dates de validesa del 2x1:**

els dies 12, 13, 16, 17, 18, 19 i 20 de maig

## DIMARTS 3 DE MAIG

19 h - Casa dels Gegants

### INAUGURACIÓ DE LES EXPOSICIONS:

#### Façanes, peixeres i un conte

Sergi Salvó, Iakaré, presenta sota la seva particular visió, una interpretació personal de diferents elements de la cultura festiva del nostre país, tot recreant escenes que mostren la realitat i la interpreten de nou amb imaginació, fantasia i una dosi de bon humor.

#### Geganta Zobeida: 70 anys

La Casa dels Gegants, presenta de nou un conjunt de fotografies de Manel Torres Tatjé que mostren l'arribada, l'any 1952, de la geganta Zobeida a la ciutat de Lleida el dia 10 de maig.



Hi col·labora: Família Torres

## DIMECRES 4 DE MAIG

19 h - Casa dels Gegants

### PARLEM DE FESTA

**L'Àliga com a figura del bestiar festiu de la ciutat de Lleida**, conferència a càrrec de Ramon Miró i Baldrich.

Com a prèvia de la presentació de l'Àliga de la ciutat, el doctor en filosofia i lletres Ramon Miró Baldrich ens mostrarà la seva recerca sobre l'Àliga de Lleida als segles XVI – XVII.

Hi col·labora: ACPT Aurembiaix

Amb motiu de la Festa Major, els Gegants de Lleida estaran exposats al Palau de la Paeria.

# DIVENDRES 6 DE MAIG

18 h

Escola Politècnica Superior

## MOBILE WEEK LLEIDA

**Family Day: taller Neuroscalètric i aprenentatge immersiu en entorns virtuals 3D**

Més informació a: [www.paeria.cat/mobileweek](http://www.paeria.cat/mobileweek)

19 h

Pl. Sant Joan

## PREGÓ OFICIAL DE LA FESTA MAJOR + BALKAN PARADISE ORCHESTRA

**Pregó de Festa Major a càrrec d'Emiliano Pardo, en representació de la Baldufa; Cristina Garcia, de Campi Qui Pugui; i Begonya Ferrer, de Zum Zum Teatre**

Tres companyies de teatre de Lleida, mereixedores dels guardons més significatius de les arts escèniques seran les encarregades d'obrir la Festa Major, amb la lectura del pregó a tres veus.

La Companyia de Comediants La Baldufa es crea a Lleida el 1996. Actualment els components creatius de la companyia son Enric Blasi, Emiliano Pardo i Carles Pijuan. Des de fa més de 25 anys aposten per crear espectacles d'arts escèniques d'alta qualitat artística, multidisciplinars, adreçats a tots els públics però majoritàriament al públic familiar i amb un rerefons social important.

La companyia Campi Qui Pugui es va fundar l'any 2008 i ha donat la volta al món amb els seus espectacles, visitant països com:

Austràlia, Canadà, Xina, Corea, entre molts d'altres. Amb un tipus d'humor i aspectes visuals que puguin arribar a diferents edats i persones de diferents orígens; despertant l'infant que portem dins.

Al llarg d'aquests 14 anys han rebut premis i reconeixements nacionals i internacionals.

Zum-Zum Vol convertir els espectacles i cadascuna de les seves representacions en moments únics i irrepetibles que eixamplin els límits de la imaginació i que ofereixin una finestra a petits i grans per mirar el món a través del teatre. Una mirada que provoqui més preguntes que respostes i que desperti les emocions. Des de 1994, la companyia es dedica a produir espectacles de teatre per a adults i adultes a partir de 4 anys.





---

**20 h**  
Pl. Paeria

## **BALLADA DE SARDANES**

Amb la Cobla Lo Castell



---

**20 h**  
Camps Elisis. Escenari San Miguel.  
La Glorieta AM+

## **MARK WEAVER**

Ho organitza: AM+



---

**20.15 h**  
Pl. Ricard Viñes

## **ESCUELA DE BAILE DE LA CASA DE ANDALUCÍA DE LLEIDA**





**20.30 h**

Seu Vella

## ENIGMES DE LA SEU VELLA

Visita nocturna que acabarà amb una copa de vi de la DO Costers del Segre.

[www.turoseuvella.cat](http://www.turoseuvella.cat)

Entrada de pagament Preu: 12€

Venda d'entrades: [www.ticketara.com](http://www.ticketara.com) o el mateix dia a la recepció de la Seu Vella

Ho organitza: Consorci del Turó de la Seu Vella

**21 h**

Pl. Ricard Viñes

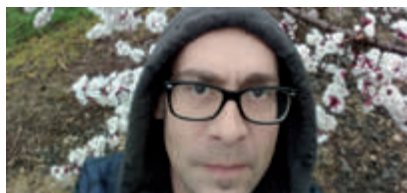
## AGRUPACIÓN RAÍCES DE ZAHUTE CASA DE ARAGÓN DE LLEIDA

**21.30 h**

Camps Elisis. Escenari San Miguel.  
La Glorieta AM+

## FLUID'D'NEUROCOM

Ho organitza: AM+

**22 h**

Camps Elisis. Escenari Festes Lleida

## ESTOPA

Estopa arriba a Lleida per presentar la seva nova gira "Gira Fuego". En els Camps Elisis a l'escenari FestesLleida actuarà el duo més icònic de la rumba catalana del nostre país. Els dos germans presentaran el seu darrer disc "Fuego".

Preu de l'entrada: 32 € + despeses de gestió

Venda d'entrades a: [cutt.ly/estopa](http://cutt.ly/estopa)

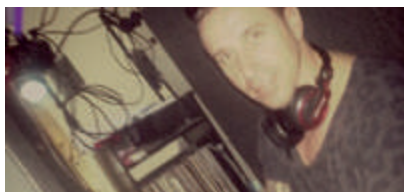
Ho organitza: la Traca

**23 h**

Camps Elisis. Escenari San Miguel.  
La Glorieta AM+

## APAM

Ho organitza: AM+



# DISSABTE 7 DE MAIG

De 9 h a 20 h

Caseta de fusta dels Camps Elisis

## EXPOSICIÓ DE BONSAIS

[www.bonsailleida.cat](http://www.bonsailleida.cat)

Ho organitza: Club Bonsai Lleida

Hi col·labora: Ajuntament de Lleida

De 9.30 h a 13.30 h

Davant de la catedral, cantonada amb l'IEI amb av. Blondel

## ESCACS AL CARRER

Ho organitza: Club Escacs Balàfia

Hi col·labora: Ajuntament de Lleida i Diputació de Lleida

De 10 h a 20 h

Pl. Catedral

## MERCAT DE L'HORT

[www.comercmercatsconsum.paeria.cat](http://www.comercmercatsconsum.paeria.cat)

Ho organitza: Regidoria de Consum, Comerç i Mercats



De 10 h a 13 h

Parc Científic i Agroalimentari de Lleida

## MOBILE WEEK LLEIDA

Family Day:

“Els protagonistes son les famílies”

Amb diferents activitats que van des de la Introducció a la robòtica amb Legos. Juguem a les bee bot per infants de 0 a 6 anys, primeres passes de la mà de la tecnologia. Al Magical podeu experimentar amb l'espectacle-taller “Una ciutat d'Ombres” i “Caminants”, un taller d'animació.

Més informació a: [www.paeria.cat/mobileweek](http://www.paeria.cat/mobileweek)

Sortides: 11 h, 12 h, 13 h, 16 h, 17 h, 18 h i 19 h

Parada Pont Vell/Paeria

## BUS TURÍSTIC

Més informació a: [www.turismedelleida.cat](http://www.turismedelleida.cat)

Ho organitza: Turisme de Lleida

Preu: 1,20€ per persona.

Pagament al conductor del bus

D'11 h a 14 h

Pl. Ricard Viñes

## MOU PEÇA AMB ELS ESCACS GEGANTS

Instagram/Facebook: @flancdama

Ho organitza: Club Escacs Flanc de Dama i

Acadèmia Josep Oms

Hi col·labora: Ajuntament de Lleida

Entrada gratuïta (amb reserva prèvia) a:

[flancedama@gmail.com](mailto:flancedama@gmail.com)

**12 h**

Itinerant per l'Eix Comercial

## LA LLEBRE I LA TORTUGA

Teatre Nu

**12 h**

Pl. Paeria

## PRESENTACIÓ DE LA NOVA ÀLIGA DE LA CIUTAT

Rebuda i presentació de la nova Àliga de la Ciutat a la Plaça Paeria.

A continuació, farà la seva primera cercavila de Festa Major fins la Plaça de la Catedral on clourà l'acte que comptarà, entre d'altres, amb la presència dels Gegants de Lleida.

**De 15 h a 21 h**

Pavelló Municipal Juanjo Garra

## TORNEIG DE FESTA MAJOR - GRUP ARAGONÈS - MEMORIAL ÀNGEL BIOSCA

Ho organitza: Balàfia Vòlei Lleida

Hi col·labora: Ajuntament de Lleida, Jesuïtes Lleida Grup Aragonès

**De 17 h a 19 h**

Skatepark Pardiniyes

## TESTEIG D'SKATEBOARD

Ho organitza: Skatia

Entrada gratuïta (amb reserva prèvia): [www.skatia.es](http://www.skatia.es)**17 h**

Oficina de Turisme (c. Major, núm. 31)

## VISITA GUIADA "LLEIDA SECRETA"

Més informació a: [www.turismedelleida.cat](http://www.turismedelleida.cat)

Preu: 6 €. Reserves al 973 700 319

o [infoturisme@paeria.cat](mailto:infoturisme@paeria.cat)**18 h**

Pl. Ricard Viñes

## GRUPO DE GAITAS SAUDADE DE BARCELONA

Centro Galego de Lleida

**18.30 h**

Pl. la Llotja

## 72È CONCURS DE COLLES SARDANISTES DE LLEIDA

Tradicció, competició i espectacle. Hi participaran les millors colles de la Terra Ferma amb la **Cobla Contemporània**.

Més informació a: [@gsm\\_lleida](https://twitter.com/gsm_lleida)

Ho organitza: Grup Sardanista Montserrat (GSM)

Hi col·labora: Agrupació de Colles Sardanistes de les Terres Lleidatanes (ACSTELL) i Ajuntament de Lleida



19 h

Pl. Sant Joan

## 36È FESTIVAL FOLKLÒRIC DE LLEIDA

**Amb Kukai Dantza i Esbart Dansaire Sícoris, ballet ciutat de Lleida**

Kukai Dantza, companyia que neix i resideix a Errenteria (Guipúzcoa-País Basc), creada per iniciativa del ballarí i coreògraf Jon Maya Sein, l'any 2001. Tenint com a segell la creació contemporània a partir de la dansa tradicional ens ofereixen l'espectacle "Gelajauziak". Jon Maya i Cesc Gelabert s'han unit para crear aquesta coreografia on es revisen alguns conceptes molt tradicionals de la dansa des d'una nova visió. L'Esbart Dansaire Sícoris, ballet ciutat de Lleida, celebrarà els seus 50 anys a l'escenari.



19 h

Pl. Ricard Viñes

## AGRUPACIÓN NACENCIA CENTRO EXTREMEÑO DE LLEIDA

19.30 h

Des de la Cantonada c. Monges / c. Palma

## CORREFOC INFANTIL A CÀRREC DE LA COLLA INFANTIL DELS DIABLES DE LLEIDA

Recorregut: c. Monges, c. Palma, c. Caldereries, av. Blondel i final davant de la pl. Sant Francesc

**A les 20.30 h**

Des de l'Av. Blondel

**Acompanyem a les colles participants al correfoc, cap la plaça del Seminari.**

21 h.

Des de la Pl. Seminari

## CORREFOC A CÀRREC DELS DIABLES DE LLEIDA, EL DRAC CARRINCLÓ, ELS MARRAQUETS I ELS DIMONIS DELS TRONS

Recorregut: pl. Seminari, c. Companyia, c. Galera, c. Alsamora, c. Joan Segalà, pl. Antoni Maria Claret, c. Palma, c. Almodí Vell, c. Caldereries, c. Alcalde Mestre, av. Blondel fins a la pl. Sant Francesc

Consulteu els consells de seguretat, pàg. 30



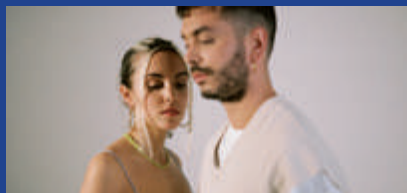
# REVETLLA I CONCERTS DE LA FESTA MAJOR

Camps Elisis. Escenari Festes Lleida

20 h

## GINESTÀ

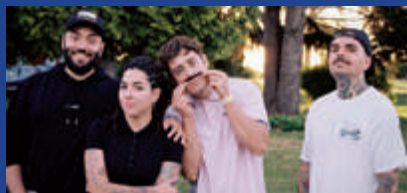
Ginestà, la banda encapçalada pels germans Júlia i Pau Serrasolsas presenta el seu nou àlbum, "Suposo que l'amor és això" (Kasba Music, 2022). Es tracta del tercer disc del grup, després d'una gira de més de 80 concerts els dos darrers anys. Un disc conceptual, que al llarg de les seves deu cançons, pretén exposar diferents perspectives de l'amor.



21.30 h

## LA LA LOVE YOU

Des de Parla -un barri de l'extrarradi de Madrid- amb la companyia intependent Subterfuge donant-los-hi suport, La La Love You son, sens dubte, amb la seva cançó "El fin del Mundo" un dels grans fenòmens musicals de la dècada.



Eduard Luzquiños, performance DJ punxará en els canvis dels concerts

23 h

## FUEL FANDANGO

Amb una identitat pròpia i una sonoritat única, Fuel Fandango fusiona estils musicals tan variats com el funk, l'electrònica, el flamenc o la copla.

De so vanguardista i trencador, són habituals en els principals festivals de l'Estat Espanyol:

MadCool, FIB, Sonorama, Arenal Sound, Festival de les Arts, Primavera Trompetera, SanSan, Inverfest, Cala Mijas, Cooltural Fest, entre d'altres.



00.30 h

## AUXILI

Auxili torna. Després de l'aturada de màquines a finals del 2019 i de dos anys d'absolut silenci, els ontinyentins tornen. 2022 és l'any del retorn dels Auxili als escenaris, ja queda poc per l'arribada del disc, i amb ell el tret de sortida a una gira que els farà pujar a molts dels principals escenaris del país. Aquesta primavera publiquen "Guaret", el seu quart àlbum.

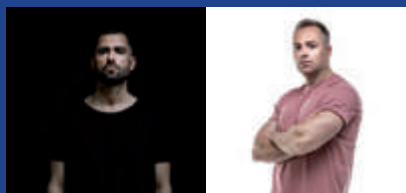


02.00 h

## ALBERT NEVE +ABEL RAMOS DJ'S

Albert Neve és, avui per avui, un reconegut artista que compta amb l'aval de grans noms del panorama internacional.

Perfeccionant contínuament el seu ofici per l'amor a la música, Abel Ramos és un nom vinculat a un so únic.



Camps Elisis. Escenari San Miguel.  
La Glorieta AM+

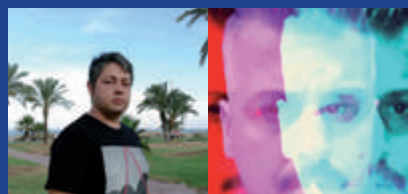
20 h

## PEPE VALERO & BDJ

Pepe Valero, experimentat DJ, ha interpretat diversos estils com techno, house, minimal, electro o deep. Eclecticisme i elegància en una sessió intensa.

BDJ Dj i promotor d'esdeveniments amb gairebé 20 anys d'experiència en cabines, amb sessions dinàmiques i elegants, per no deixar indiferent ningú.

Ho organitza: AM+



00.00 h

## AIR UN

Air uN (Núria Reñé) és una artista que a poc a poc ha anat fent-se un lloc en el circuit local i nacional. Ens demostra, una vegada més, l'excel·lent gust per a la selecció dels seus temes.

Ho organitza: AM+



01.45 h

## LLUÍS RIBALTA

Lluís Ribalta, un dels membres més actius de Am+, torna la seva cita habitual dins de la Festa Major de la seva ciutat natal, Lleida, on ens presentarà els seus últims treballs i ens farà ballar fins a l'extenuació.

Ho organitza: AM+



# DIUMENGE 8 DE MAIG

---

**De 7 h a 13 h**

Canalització riu Segre, pont Universitat,  
Av. Estudi General

## CONCURS PESCA FESTA MAJOR

Concurs social per als socis de la Societat  
de Pescadors de Lleida per a la Festa Major  
de Lleida.

Més informació a: [cutt.ly/XF8ZKP9](http://cutt.ly/XF8ZKP9)

Ho organitza: Societat de Pescadors de Lleida

Hi col·labora: Decathlon Lleida

Preu entrada 5 €, reserva a: [cutt.ly/GF8Z7Lv](http://cutt.ly/GF8Z7Lv)

---

**9 h**

Des del local de Castellers (pati del Convent de  
Santa Clara), rbla. Aragó i fins a la pl. Ricard Viñes

## MATINADES

Ho organitza: Castellers de Lleida

---

**De 10 h a 13 h**

Accés al Parc de La Mitjana

## CAMINADA POPULAR "CAMINAR ÉS FER SALUT"

Hi haurà 2 caminades amb distàncies de 5  
(Parc de la Mitjana) i 10 km (fins a l'Ermita  
de Grenyana).

Més informació a: [esport.paeria.cat](http://esport.paeria.cat)

Ho organitza: Ajuntament de Lleida i Inefc Lleida

Entrada gratuïta (amb reserva prèvia) a:  
[forms.office.com/r/fB8VC74g2X](http://forms.office.com/r/fB8VC74g2X)

---

**De 10 h a 13.30 h**

Pavelló Municipal Bordeta

## TROBADA ESCOLAR DE PATINATGE DEL SEGRÀ

Ho organitza: Consell Esportiu del Segrià Club i  
Patins Bordeta

Entrada gratuïta (amb reserva prèvia) a:  
[clubpatinsbordeta@hotmail.com](mailto:clubpatinsbordeta@hotmail.com)

---

**De 10 h a 14 h**

Rbla. Ferran

## MERCAT DE LA RAMBLA

Ho organitza: Regidoria de Consum, Comerç,  
Mercats i Participació

---

**A les 10.30 h i a les 12 h**

Interior Seu Vella

## CONTACONTES DEL SEGLE XXI A LA SEU VELLA, CONTES EN FEMENÍ

Hi haurà dues sessions de contacontes per  
a diferents edats, a les 10.30 h per a nens  
i nenes de més de 6 anys i a les 12 h per a  
nens i nenes entre 3 i 5 anys.

Més informació a: [www.turoseuvella.cat](http://www.turoseuvella.cat)

Ho organitza: Consorci del Turó de la Seu Vella

Hi col·labora: Biblioteca pública de Lleida

Entrada de pagament, cal fer reserva al  
tel. 973 230 653

10.45 h

Rbla. Ferran, núm. 7

## VISITES GUIADES A LES ADOBERIES DE LLEIDA

Visites guiades gratuïtes a les 10.45 h, 11.45 h i

12.45 h amb reserva prèvia a:

vinearxiuarqueologic@paeria.cat i

telèfon/ WhatsApp: 616 962 112

Ho organitza: Arxiu Arqueològic. Secció d'Arqueologia de l'Ajuntament de Lleida.

PARC DELS SOMRIURES

D'11 h a 14 h

Camps Elisis. Parc dels somriures – zona Trenet

## “JOCS DE FUSTA” FESTA I FUSTA

Si tens ganes de posar a prova el teu enginy, el teu equilibri, la teva punteria, la teva habilitat, corre i vine a jugar amb nosaltres amb els nostres jocs de fusta familiars. Recomanat de 0 a 99 anys.

I recordeu, l'infant no juga per aprendre, però aprèn perquè juga!



Sortides: 11 h, 12 h, 13 h, 16 h, 17 h, 18 h i 19 h  
Parada Pont Vell/Paeria

## BUS TURÍSTIC

Més informació a: [www.turismedelleida.cat](http://www.turismedelleida.cat)

Ho organitza: Turisme de Lleida

Preu: 1,20€ per persona. Pagament al conductor del bus

11 h

Pl. Sant Francesc

## XII TROBADA DE PLAQUES DE CAVA DE LA FESTA MAJOR

11 h

Pl. Blas Infante

## XXXVII TROBADA DE GEGANTS

11 h

**Plantada dels Gegants**

12 h

**Cercavila:** Des de la pl. Blas Infante i per la passarel·la cap a l'av. Madrid, passant per davant del monument als Gegants, c. Saracíbar, av. Blondel, c. Vila de Foix, pl. Catedral, c. Major, c. Cavallers, av. Blondel fins a la pl. Sant Joan, on tindrà lloc la ballada final dels gegants.



11 h

Pati de la Suda del Turó de la Seu Vella

## MASTERCLASS ZUMBA EN BENEFICI ASSOCIACIÓ DOWN LLEIDA

Més informació a: [www.downlleida.org](http://www.downlleida.org)

Ho organitza: DOWN LLEIDA, Ajuntament de Lleida i Consorci del Turó de la Seu Vella

Aportació mínima 10 € - Inscripció prèvia a través de Whatsapp 639 031 759 i aportació per Bizum al codi d'ONG 33558.



**11.30 h**

Oficina de Turisme (c. Major, núm. 31)

## VISITA GUIADA "LLEIDA CITY TOUR"

Més informació a: [www.turismedelleida.cat](http://www.turismedelleida.cat)

Ho organitza: Turisme de Lleida

Entrada: 6€ (menors de 13 anys gratuït).

Reserves a: [infoturisme@paeria.cat](mailto:infoturisme@paeria.cat) o 973 700 319**11.30 h**

Sortida des del Local de Castellers de Lleida

## CERCAVILA DELS CASTELLERS DE LLEIDA

Cercavila des del Local de Castellers de Lleida fins a la Pl. Paeria

Ho organitza: Castellers de Lleida

**12 h**

Pl. Paeria

## DIADA CASTELLERA

La Diada de Sant Anastasi és una de les grans cites per veure bons castells a Lleida, amb els Castellers de Lleida, la Colla Vella dels Xiquets de Valls i els Moixiganguers d'Igualada

Ho organitza: Castellers de Lleida

Més informació: [@cdlleida](https://twitter.com/cdllleida)

PARC DELS SOMRIURES

**12 h**

Camps Elisis. Parc dels somriures - Escenari Festes Lleida

## "BIG CHICKEN" XIULA

Per gaudir de la música familiar més top del moment, amanida amb jocs, balls i un acompanyament terapèutic dels que no s'obliden, tot amb el seu toc de confeti i una miiica de punkisme.

Un batibull sorprenent de valors educatius, interacció constant i molt d'humor que alegra el dia.

**De 12 h a 19 h**

Camps Elisis. Escenari San Miguel. La Glorieta AM+

## VERMOUTH ELECTRÒNIC AM+

**Dj's: Dj Alecsa, Lluís Ribalta, Air Un, Naio Decler, Nito**

Ho organitza: AM+

**A les 12 h i a les 18 h**

Teatre Municipal de l'Escorxador

## UNA NIT AMB EL MAG LARI

Aquesta nit és una nit de festa. Una nit amb el Mag Lari de sempre, amb la sorpresa, amb l'humor de sempre i, sobretot, amb la il·lusió de sempre!

Venda d'entrades a: [cutt.ly/maglari](https://cutt.ly/maglari)

Entrada: 15 € (fins a 3 anys, gratuït)

12 h

Castell Templer de Gardeny

## VISITA DINAMITZADA "TEMPLER PER UN DIA"

[www.turismedelleida.cat](http://www.turismedelleida.cat)

Turisme de Lleida

Preu: 6€ (menors de 13 anys gratuït. Màxim 2 infants per adult).

Reserves a: [infoturisme@paeria.cat](mailto:infoturisme@paeria.cat) o 973 700 319

### PARC DELS SOMRIURES

13 h

Camps Elisis. Parc dels somriures – espai Esteve Cuito (amfiteatre)

## "DIS\_ORDER" DE PERE HOSTA

Clown

Cada dia fem tràmits, presentem documents, busquem certificats..., fem papers. Avui l'oficina surt al carrer per ordenar i controlar, per fer veure els perills als quals s'exposa el vianant. Aquest oficinista transforma l'espai fent feina, transformarà les nostres emocions. Ha vingut a canviar el món ... o si més no ho intentarà! Un certificador de certituds. Esperí el seu torn!



13.15 h

Camps Elisis. Escenari Festes Lleida

## FOOD4SOUL

Food4Soul és un grup que pretén agrupar diferents influències procedents de la mú-

sica d'arrel afroamericana, com són el soul, el jazz, el hip hop i el funk per tal de crear un projecte amb personalitat pròpia i amb el qual poder experimentar, per trobar un equilibri entre la complexitat i la senzillesa de cada peça.



### PARC DELS SOMRIURES

De 17 h a 20 h

Camps Elisis. Parc dels somriures – zona trenet

## "JOCS DE FUSTA" FESTA I FUSTA

Jocs familiars

### PARC DELS SOMRIURES

18 h

Camps Elisis. Parc dels somriures – escenari passarel·la

## LES DIVERTIDES CLASSES MUSICALS DE MR. SOUND

Mr. Sound et guiarà per la història del soul i la música negra, el rock and roll clàssic, el pop i el rock, el punk i el rock dur. Un viatge per les millors cançons de la història de la música pop.



18 h

Pl. Paeria

## BALLADA DE MÚSICA TRADICIONAL I POPULAR

Ballem a les places. Balls tradicionals, xotis, masurques, pasdobles, xampanyes, balls rodons...

Ho organitza: [Ballades a plaça](#)

19 h

Pl. Sant Joan

## BALL DE FESTA MAJOR AMB L'ORQUESTRA ROSALEDA

L'Orquestra Rosaleda neix l'any 1945 a Sallent. Al llarg d'aquests 75 anys, ha continuat difonent la música i la cultura popular arreu de les terres catalanes i gaudint de prestigi des dels seus orígens i ha intentat mantenir un bon nivell musical passant per moments dolços i no tan dolços.



19 h

Auditori Municipal Enric Granados

## JERRY BERGONZY ORGAN QUARTET FEATURING PERICO SAMBEAT

Jerry Bergonzy, saxo tenor Perico Sambeat, saxo alt Renatto Chicco, hammond Andrea Michelutti, bateria.

Venda d'entrades a: [cutt.ly/jerrybergonzy](http://cutt.ly/jerrybergonzy)

Entrada anticipada: 13 € / Taquilla: 15 €

PARC DELS SOMRIURES

19.15 h

Camps Elisis. Parc dels somriures – espai Esteve Cuito (amfiteatre)

## "EL CONTE DEL MARRACO" LA BARRILA

En un galliner a l'Horta de Lleida, hi va nèixer el Marraco. Protagonista de moltes aventures i misteris per descobrir.

20 h

Camps Elisis. Escenari San Miguel. La Glorieta AM+

## XAVI WILSON

Funk You és la nova proposta de Xavi Wilson per recuperar la música de ball vintage.

Ho organitza: [AM+](#)

20 h

Camps Elisis. Escenari Festes Lleida

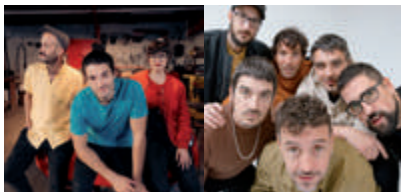
## ELS CATARRS I ZOO A LA FESTA MAJOR DE LLEIDA

Els Catarres, després de dos anys sense pujar a l'escenari, presentarà el seu cinquè disc. Zoo tancarà el concert amb un directe on es mescla musica electrònica de ball amb rap, ritmes llatins i de musica tradicional.

Compra d'entrades a: [cutt.ly/catarreszoo](http://cutt.ly/catarreszoo)

Preu: 25 € + despeses de gestió

Ho organitza: [La Traca](#) i [Lineup](#)



# PUNT LILA

Informació i atenció davant  
d'agressions sexistes  
i LGTBIfòbiques

Ens trobaràs als Camps Elisis a  
la zona de concerts



Ajuntament de Lleida



## RECOMANACIONS PER GAUDIR DE LES FESTES DE MAIG

**FES DE LA FESTA  
UN ACTE DE  
CIVISME I DE  
RESPONSABILITAT**

**SI BEUS ALCOHOL,  
MENJA ABANS,  
INTERCALA'L AMB  
AIGUA I OBSERVA ELS  
TEUS LÍMITS**

**VIU LA FESTA  
SENSE ACTITUDS  
NI AGRESSIONS  
SEXISTES**

**SI HAS DE CONDUIR,  
NO BEGUIS O FES ÚS  
DEL TRANSPORT  
PÚBLIC**

**RESPECTA LA  
DIVERSITAT SEXUAL  
I DE GÈNERE**  
#StopLGTBIfòbia

**VALORA SI ET CAL  
L'ALCOHOL O ALTRES  
DROGUES PER  
PASSAR-HO BÉ**

Gaudeix de la ciutat, l'ambient, els concerts, l'oci, els actes programats i la gent

# DILLUNS 9 DE MAIG

---

**De 17 h a 19 h**

Ludoteques municipals de Cappont, Centre Històric, Balàfia, La Bordeta, Parc de Gardeny

## JORNADA DE PORTES OBERTES A LES LUDOTEQUES

Cal fer reserva a través del correu electrònic o telèfon de la ludoteca que convingui

Ho organitza: Xarxa Municipal de Ludoteques.  
Regidoria d'Educació, Cooperació, Drets Civils i Feminismes

---

**A partir de les 18 h**

Camps Elisis. Escenari San Miguel.  
La Glorieta AM+

## FESTIVAL CULTURA URBANA

Programació que dona cabuda a diferents estils musicals com hip hop, trap, dansa urbana i dona a conèixer grups de Lleida.

18 h - **VM216** (rap)

18.20 h - **Aivan & Mrk** (música urbana)

19 h - **Freak da Funk** (Dancescape)

19.05 h - **180FAM** (rap)

20.05 h - **DaFlameZone** (rap)

21. 05 h - **El Banco** (pop, rock)

Ho organitza: AM+

---

**18 h**

Pl. Sant Joan

## MINIACRÒBATES DE LLEIDA

Mostra de dansa, circ i acrobàcia de gimnastes i artistes de les seccions infantils del club INEF de Lleida.

Més informació a: [www.clubinefleida.com](http://www.clubinefleida.com)

Ho organitza: Club INEF Lleida, INEFC  
Hi col·labora: Ajuntament de Lleida

---

**18 h**

Camps Elisis. Escenari Festes Lleida

## SEXENNI

Sexenni estrena "Retrats", el seu disc de debut on es fusionen la sonoritat urbana del grup lleidatà amb un ampli ventall d'influències: des del pop més flagrant fins a sonoritats més grunge. Tot això sempre impregnat per l'essència festiva i "bonrotllera" tan característica del grup.



19 h

Camps Elisis. Escenari Festes Lleida

## EL ÚLTIMO ESCUADRÓN

El último escuadrón es va formar ara fa 6 anys. La seva música és l'essència del rock amb cançons pròpies i amb algun cover als concerts.



19.30 h

Pl. Sant Joan

## TARDA DE DANSA, CIRC I ACROBÀCIA AMB EL CLUB INEF

Mostra de dansa, circ i acrobàcia d'acròbates i performers del club INEF, així com de companyies professionals vinculades a l'INEFC de Lleida i de Barcelona.

Més informació a: [www.clubinefleida.com](http://www.clubinefleida.com)

Ho organitza: Club INEF Lleida, INEFC

Hí col·labora: Ajuntament de Lleida

20 h

Pl. Paeria

## BALLADA DE SARDANES

Amb la Cobla Vents de Riella

20 h

Camps Elisis. Escenari Festes Lleida

## HOVEN

Podríem dir que Hoven no és una invenció tot i que sí que és un nom artístic. Són cinc

músics de l'escena lleidatana i que prenen com a referència l'indie-folk americà i l'indie-folk britànic.

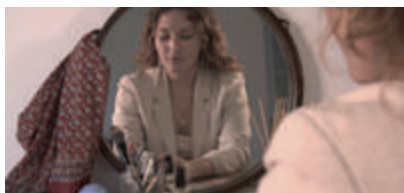


21 h

Camps Elisis. Escenari Festes Lleida

## OLGA ZOET

Neix a través d'un petit àlbum de 4 cançons: "Pausa". És un projecte musical de caire intimista. Experimentació i connexió de diferents sons actuals amb la música d'autor.



22 h

Camps Elisis. Escenari Festes Lleida

## EIRA

Eira neix el 2016, després d'una llarga etapa amb Pull My Strings. Amb tres discos produïts, "Manantial", enregistrat en plena pandèmia, representa un canvi de rumb cap a sons més electrònics.



# DIMARTS 10 DE MAIG.

# LA VIGÍLIA



19 h

## TRONADA I PREGÓ DE SANT ANASTASI

Llengua de Serp

### Tronada

Des del baluard de la Llengua de Serp, s'aviarà la tronada que dona inici als actes de la Vigília de Sant Anastasi, a càrrec de la pirotècnia Catalana.

Des de pl. Paeria

### Pregó de Sant Anastasi

#### Sortida del Pregó

Després de la Tronada, des del Palau de la Paeria, sortida dels Heralds i dels Signífers amb el Penó, les Trampes i les Trompetes, i el Pregoner amb el ban, acompanyats pels Ministres de Lleida, per anunciar que l'endemà és Sant Anastasi, dia principal de la Festa Major.

#### Seguici del Pregó

Un cop llegit el Pregó, els balls i elements d'imatgeria faran la seva primera passada a la plaça i arrencarà la cercavila del Seguici

del Pregó de Sant Anastasi. Enguany, s'hi incorporen les Trompetes, el Ball de Valencians i l'Àliga de la Ciutat.

Ordre del seguici: els Heralds i els Signífers amb el Penó, l'Àliga de la Ciutat, el Ball de Valencians, el Ball de Bastons, la Moixiganga, el Ball de Moros i Cristians, el Ball de Cavallets, els Capgrossos, els Gegants, les Trampes i les Trompetes, el Pregoner i el Marraco.

Amb l'acompanyament musical de la Bandalada, els Taverners, els Grallers del Ball de Bastons, els Ganxets, la Cobla Tres Quartans Bufalodre, els Vinardells, els Ministrers de Lleida i els Carreter.

**Recorregut: pl. Paeria, c. Major, pl. Catedral, c. Vila de Foix, av. Blondel, c. Cavallers, c. Major i pl. Paeria.**

El Pregó de Sant Anastasi es llegirà als següents llocs: pl. Paeria, pl. Catedral, av. Blondel (davant de la Casa dels Gegants) i pl. Paeria.

Un cop retornats a la plaça Paeria, tots els balls faran una darrera passada de lluïment i tindrà lloc l'última lectura del pregó.

**20 h**  
Pl. Sant Joan

## LA MÚSICA DISCO

**Concert de Festa Major amb la Banda Municipal de Lleida**

Del rhythm & blues al funk i de la música psicodèlica al pop rock, fins a endinsar-nos de ple en la música dance amb un background harmònic brillant i excels que grups com Earth, Wind & Fire van saber fusionar a la perfecció. Us proposem un recorregut pels Òscars, Premis Grammy, Billboard, Globus d'Or, Bafta..., sí, els "Top" de la música disco.



Els dies 10 i 11 configuren el nucli tradicional de la Festa Major de Lleida, amb tot un seguit d'actes al voltant de la diada de Sant Anastasi. El Pregó de la vigília, anuncia el dia central de la Festa Major i tots els actes que configuren el seu esquelet.

Avui, dia 10 de maig celebrem el 70è aniversari de l'arribada de la Geganta Zobeida i al Pregó s'hi incorporen les trompetes, que junt amb les Trampes anuncien els moments significats de la festa i també s'incorporen al seguici el Ball de Valencians i l'Àliga de la Ciutat.



# REVETLLA I CONCERTS DE LA FESTA MAJOR

Camps Elisis. Escenari Festes Lleida

19.30 h

## MIARNAUS

Miarnaus neix el 2019 amb la idea de posar música a històries quotidianes que s'escriuen entre Nàpols i Lleida.

Amb un estil indie-pop, el seu directe enèrgic garanteix que el públic vibri i balli els temes que proposen. Miarnaus són un recés de pau i tranquil·litat en aquests temps incerts. Un paradís per ompartir amb els amics.



Els 40 pop Lleida

21 h

## HABLA DE MÍ EN PRESENTE

La seva música és exòtica per a uns, font de nostàlgia per a altres i és cool per a moltes de les persones que descobreixen aquesta rumba tan personal des de l'indie. La dramaturgia flueix i combina amb absoluta normalitat els crescendo i els drops típics de l'EDM amb els ventiladors i el cajón de la rumba.



22.30 h

## THE TYETS

The Tyets, el jove duet també conegut com "Els Tiets", venen de la capital del Maresme, Mataró. La seva particular proposta sonora tropical, fresca i desenfadada, combinada amb un directe amb banda molt potent, els ha servit per fer-se un lloc entre els nous grups indispensables de la música catalana.



00 h

## LA FÚMIGA

La Fúmiga ha publicat "Fotosíntesi", el seu segon disc. Precisament el concepte de "fotosíntesi" fa referència a la llum, una llum que està present a algunes de les cançons més celebrades de la seva trajectòria, i que al nou disc és una temàtica transversal que fa referència a l'energia, que els arriba de molts llocs i que els fa créixer



01.30 h

## BRIAN CROSS + JAVI REINA DJ'S

Brian Cross és DJ, productor i empresari. Creador del Festival Popstar a Amnesia (Eivissa) que comptava amb artistes de gran prestigi: Mónica Naranjo, Marta Sánchez, Cedric Gervais i icones del pop com Pitbull, Nelly Furtado.

Javi Reina és actualment un referent en l'escena musical electrònica del nostre país, amb una gran projecció internacional en la darrera dècada.



Camps Elisis. Escenari San Miguel.  
La Glorieta AM+

22 h

## SAUCE

Marca les seves sessions a base d'scratches, ritmes melòdics i aquestes cançons que sempre ens deixen de pedra i ens recorden algun altre bonic moment de pista de ball.

Ho organitza: AM+



00 h

## NAIO DECLER + NITO

Sessions predominades per Deep house elegant, carregades de melodies alhora sensuals i ballables, acompanyades moltes d'elles de veus, una de les característiques que defineixen la Noemí (Naio Decler).

Nito ens portarà cap a la visió particular d'allò que és la cultura de club. Melodies fosques i hipnòtiques, amb un tall progressiu.

Ho organitza: AM+



# DIMECRES 11 DE MAIG. SANT ANASTASI



---

8 h

Pels carrers de Lleida

## MATINADES

Diferents colles de grallers desperten la ciutat el dia de la Festa Major.

Ho organitza: Grallers de Lleida

---

## PORTES OBERTES

Organitzades per diferents museus i espais patrimonials de la ciutat:

10 h

**Museu de Lleida**

Més informació a: [www.museudelleida.cat](http://www.museudelleida.cat)

10 h a 13 h i de 16 h a 20 h

**Arborètum - Jardí Botànic de Lleida**

Més informació a: [www.arboretum.parctecleida.es](http://www.arboretum.parctecleida.es)

De 10 h a 13.30 h

**Castell Templer de Gardeny**

Més informació a: [www.turismedelleida.cat](http://www.turismedelleida.cat)

De 10 h a 15 h

**Turó de la Seu Vella**

Més informació a: [www.turoseuvella.cat](http://www.turoseuvella.cat)

---

## VISITES GUIADES

11 h (català) i 13 h (castellà)

**Turó de la Seu Vella**

Més informació: [www.turoseuvella.cat](http://www.turoseuvella.cat)

Preu: 5 € (amb reserva prèvia)

11 h i 12.15 h

**Arxiu Arqueològic. Av. Fontanet, núm. 26**

Reserva prèvia gratuïta a:

[vinearxiuarqueologic@paeria.cat](mailto:vinearxiuarqueologic@paeria.cat)

Tel./ WhatsApp: 616 962 112

Ho organitza: Arxiu Arqueològic.

Secció d'Arqueologia de l'Ajuntament de Lleida

10.30 h

Pl. Paeria

## ANADA A OFICI

Els Gegants encapçalen l'anada a ofici de la Corporació Municipal, amb els Macers, la bandera de la ciutat, els Heralds i els Signífers amb el Penó, les Trampes, les Trompetes i la Banda Municipal.



11 h

Catedral Nova

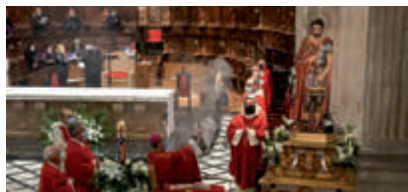
## OFICI SOLEMNE

Ofici solemne en honor a Sant Anastasi presidit pel bisbe de la Diòcesi, monsenyor Salvador Giménez, concelebrat pel degà i capítol catedral i rectors de la ciutat, amb l'assistència del paer en cap, la corporació municipal i les primeres autoritats.

L'ofici religiós serà solemnitzat pel Petit Cor de la Catedral de Lleida, sota la direcció del mestre de capella, Mn. Joaquim Mesalles.

Abans de la benedicció final, tindrà lloc el Ball dels Gegants de Lleida a l'interior de la Catedral.

A la sortida de la processó tindrà lloc el cant dels antics goigs en lloança de Sant Anastasi.



Itinerant pel carrer Major i encontorns

## MATINALS DEL SEGUICI

Els balls i la imatgeria del seguici popular omplen de festa i gaubança el centre de la ciutat, abans de la sortida de la Processó.

11.15 h

Des de la pl. Paeria

### La Moixiganga de Lleida

Des del pati de les comèdies

### Ball de Cavallets

Des de la pl. Sant Francesc

### Ball de Bastons

Des del Peu del Romeu

### Ball de Moros i Cristians

Des de la Costa del Jan

### Ball de Valencians

11.30 h

C. Vila de Foix

### Gegants de Lleida

Pati de les Comèdies

### Capgrossos de Lleida

C. Sant Antoni - (pl. de la Sang)

### Àliga de la Ciutat

Des de la Catedral

### Colla Infantil dels Diablers de Lleida i Ball de Diablers de Lleida

12 h

Pl. Sant Joan

### Ball de Diablers de Lleida

Amb l'acompanyament musical dels Ganxets, els Vinardells, els Grallers del Ball de Bastons, la Cobla Tres Quartans Bufalodre, els Taverners, els Carreter, els Murrís, la Bandalada i els Timablers del Ball de Diablers.

12.15 h  
Catedral Nova

## SORTIDA DE SANT ANASTASI I PROCESSÓ

Un cop finalitzat l'Ofici, la imatge de Sant Anastasi, portada pels Castellers de Lleida amb motiu del seu 25è aniversari, surt de la Catedral i és rebuda amb una ballada conjunta de tots els elements del Seguici. La sortida del patró dona inici a la processó amb l'Àliga de la Ciutat, el Ball de Valencians, el Ball de Bastons, la Moixiganga, el Ball de Moros i Cristians, el Ball de Cavallets, els Capgrossos, els Gegants, els Heralds i els Signífers amb el Penó, les Trampes i les Trompetes, la imatge de Sant Anastasi, els Ministrers de Lleida, les autoritats eclesiàstiques, els Macers, la bandera de la ciutat, la corporació municipal i la resta d'autoritats i representacions, la Banda Municipal, l'Àliga del Corpus, els Castellers de Lleida, els càrrecs de la festa de Moros i Cristians, associacions cíviques i veïnals, entitats de cultura popular i tradicional i cases regionals.

En arribar a la Plaça Sant Joan

## OFRENA DE FLORS

La processó arriba a la plaça de Sant Joan i la imatge és acollida per una ballada conjunta de tots els elements festius. Després de la ballada, té lloc l'inici de l'Ofrena de flors per part de les entitats i tota la ciutadania que vulgui participar-hi.

Tot seguit

## TRASLLAT DE LA IMATGE DE SANT ANASTASI

A l'interior de l'església de Sant Joan pels Castellers de Lleida i acompanyada pels Ministrers de Lleida. La imatge del patró es retornada a la seva església, conjuntament amb les flors de l'ofrena, que romandran exposades al llarg de tota la diada.



PARC DELS SOMRIURES

De 12 h a 14 h

Camps Elisis. Parc dels somriures – espai Esteve Cuito (amfiteatre)

## “SECRETS” TOMBS CREATIUS

*Secrets* és un espectacle vivencial de carrer que proposa al públic ser protagonista de la seva pròpia història a través d’un recorregut en la recerca d’un gran secret, que només descobriren jugant i deixant-se emportar per la curiositat. Artesania i tecnologia es combinen per oferir una experiència personalitzada, intensa i intransferible.



PARC DELS SOMRIURES

12 h

Camps Elisis.  
Parc dels somriures – escenari passarel·la

## “DE CAP PER AVALL” AMBAUKA

Ambauka vol posar el món de cap per avall, capgirar i canviar les coses del nostre entorn que no ens agraden, i implica el públic des de l’inici per assolir junts aquest objectiu compartit. Les cançons, al llarg de l’espectacle, conviden a reflexionar sobre qüestions emocionals, socials i medioambientals actuals de manera dinàmica i divertida.



PARC DELS SOMRIURES

De 16.30 h a 20.30 h

Camps Elisis. Parc dels somriures – zona trenet

## “SECRETS” TOMBS CREATIUS

18 h

Escenari pavelló de vidre

## ZUMBA AMB PORTANADONS

Alleta organitza aquesta activitat on podreu ballar tota la família amb el vostre nadó portant-lo.

Ho organitza: associació Alleta

18 h

Rbla. Ferran

## BATALLA DE FLORS

Aquest any, la Rambla de Ferran s’omplirà de carrosses i confeti durant la Batalla de Flors encapçalada en la primera volta pel Marraco, els Gegants i els Capgrossos.



18.30 h

Seu Vella, nau central

## CONCERT DE FESTA MAJOR

Músiques des del s.VIII al s.XXI. A càrrec de la Schola Cantorum de Lleida, el Cor UniCorn i l’orquestra de la Universitat de Lleida (Ensemble UdL).

Més informació: [www.ateneulleida.cat](http://www.ateneulleida.cat)

Ho organitza: Ateneu Popular de Ponent i Consorci del Turó de la Seu Vella

19 h

Pl. Sant Joan

## CANTADA D'HAVANERES

Arjau, Arrels de la Terra Ferma, Grup Boira

El grup d'Havaneres Arjau es funda el 1997 a Palafrugell, amb una formació clàssica de veus i guitarra amb la intenció d'evocar els antics cantaires de Calella de Palafrugell. Enguany, celebren el seu 25è aniversari publicant el seu cinquè disc d'estudi. Un disc que fa un viatge per la seva història musical.



Arrels de la Terra Ferma, fundat l'any 1993, continua amb la tradició del cant de taverna a les nostres contrades i la duu amb empena i positivisme, compartint el goig de cantar i fer cantar Dtot1nAMICa i unamícamés, tal i com es titulen els seus darrers enregistraments.

El grup Boira, creat l'any 1998 i apadrinat per José Luis Ortega Monasterio, és especialment conegut arreu del territori. En el seu repertori opta, preferentment, per composicions més actuals, sense oblidar però, les havaneres més tradicionals i conegudes.

PARC DELS SOMRIURES

19.30 h

Camps Elisis. Parc dels somriures – espai Esteve Cuito (amfiteatre)

## “EL CONTE DEL MARRACO” LA BARRILA



22 h

Des del marge esquerre del riu Segre

## CASTELL DE FOCS

Castell de focs de final de Festa Major amb la pirotècnia Estalella.

A continuació

Av. Blondel

## FI DE FESTA AMB ELS GEGANTS DE LLEIDA

Després del Castell de Focs, els Gegants de Lleida i el Marraco tornaran cap a casa seva. Acompanyem-los en aquestes darreres ballades de la Festa Major d'enguany!



# CONSELLS DE SEGURETAT PER AL CORREFOC

## PER A LES PERSONES PARTICIPANTS

- Porteu roba de cotó, preferiblement vella, amb mànigues i pantalons llargs.
- Porteu un barret amb ales que cobreixi tot el cap i tapeu-vos el clatell amb un mocador de cotó.
- Protegiu-vos els ulls.
- Porteu el calçat adequat (esportiu, de muntanya, etc.).
- Tingueu cura de tapar-vos les orelles per disminuir l'impacte de les explosions pirotècniques.
- No demaneu aigua als veïns.
- Obeïu les indicacions dels serveis d'ordre públic i de sanitat.
- Queda prohibit portar productes pirotècnics particulars; únicament es poden utilitzar els preparats pels organitzadors.
- Respecteu les figures de foc, els seus portadors i els músics.
- Adopteu una actitud correcta amb els diables, no els hi obstaculitzeu el pas ni els feu caure.
- Seguiu en tot moment les indicacions dels diables.
- Assabenteu-vos, abans de l'inici, del recorregut del correfoc i dels punts d'assistència sanitària.
- En cas que us cremeu, dirigiu-vos immediatament als punts d'assistència sanitària.
- En cas de perill, seguiu les instruccions dels diables.

## PER AL VEÏNATGE I COMERCIANTS

- Retireu tots els vehicles dels carrers que formen part de l'itinerari.
- Abaixeu els portals metàl·lics o les persianes dels edificis que en disposin.
- Protegiu els vidres de les finestres, portes i aparadors amb cartrons gruixuts.
- Enrotlleu tots els tendals exteriors dels habitatges i locals.
- No tireu aigua als participants ni als espectadors del correfoc.
- Desconnecteu tot tipus d'alarmes.
- Retireu de la via pública qualsevol objecte que pugui dificultar el pas dels actors, organitzadors i participants en el correfoc.

# MÉS INFORMACIÓ

## NOTES

El programa de la Festa Major pot patir alguna modificació de darrera hora. Els canvis s'anunciaran a la ciutadania a través dels canals municipals: xarxes socials, webs i mitjans de comunicació.

## INFORMACIÓ DE LA FESTA MAJOR

[www.festeslleida.cat](http://www.festeslleida.cat)  
[www.paeria.cat/festes](http://www.paeria.cat/festes)  
[www.facebook.com/paeriafesteslleida](https://www.facebook.com/paeriafesteslleida)  
Twitter: @FestesLleida  
Instagram: @festeslleida

## MOBILITAT

Els dies de Festa Major s'ampliarà l'horari de la línia L2 Ronda-Hospitals fins a l'hora de finalització dels concerts als Camps Elisis.

Les dues parades més properes són Camps Elisis a l'av. les Garrigues i l'especial amb motiu de la Festa Major a l'av. Victoriano Muñoz al costat del Pont Príncep de Viana.

Amb motiu de la Festa Major, s'ampliarà la freqüència de pas dels autobusos, però en moments concrets es pot veure afectada.

Accessibilitat i atenció vers les altres capacitats

La Festa Major és per a tothom. Els espais festius són accessibles per a persones amb mobilitat reduïda.

## L'ORGANITZACIÓ

L'organització de la Festa Major agraeix totes les aportacions, patrocinis i col·laboracions d'empreses, establiments comercials, particulars, clubs i entitats de la ciutat que fan possible la realització de la Festa.

A més, dona les gràcies a totes i tots aquells que han participat desinteressadament en l'organització i que han ajudat de forma decisiva a dur a terme les diferents activitats programades.

Mitjans oficials:

**SEGRE**

La **Mañana**



**teleponet**  
\*cat



## DIVENDRES 6 DE MAIG

**18 h** 5

Escola Politècnica Superior  
**MOBILE WEEK LLEIDA**

**19 h** 5

Pl. Sant Joan  
**PREGÓ OFICIAL DE LA FESTA MAJOR  
+ BALKAN PARADISE ORCHESTRA**

**20 h** 6

Pl. Paeria  
**BALLADA DE SARDANES AMB LA COBLA LO CASTELL**

**20 h** 6

Camps Elisis. Escenari San Miguel. La Glorieta AM+  
**MARK WEAVER**

**20.15 h** 6

Pl. Ricard Viñes  
**ESCUELA DE BAILE DE LA CASA DE ANDALUCÍA  
DE LLEIDA**

**20.30 h** 7

Seu Vella  
**ENIGMES DE LA SEU VELLA**

**21 h** 7

Pl. Ricard Viñes  
**AGRUPACIÓN RAÍCES DE ZAHUTE CASA DE ARAGÓN  
DE LLEIDA**

**21.30 h** 7

Camps Elisis. Escenari San Miguel. La Glorieta AM+  
**FLUID'D'NEUROCOM**

**22 h** 7

Camps Elisis. Escenari Festes Lleida  
**ESTOPA**

**23 h** 7

Camps Elisis. Escenari San Miguel. La Glorieta AM+  
**APAM**

## DISSABTE 7 DE MAIG

**De 9 h a 20 h** 8

Caseta de fusta dels Camps Elisis  
**EXPOSICIÓ DE BONSAIS**

**De 9.30 h a 13.30 h** 8

Davant de la catedral, cantonada amb l'IEI amb av. Blondel  
**ESCACS AL CARRER**

**De 10 h a 20 h** 8

Pl. Catedral  
**MERCAT DE L'HORT**

**De 10 h a 13 h** 8

Parc Científic i Agroalimentari de Lleida  
**MOBILE WEEK LLEIDA**

**Sortides: 11 h, 12 h, 13 h, 16 h, 17 h, 18 h i 19 h** 8

Parada Pont Vell/Paeria  
**BUS TURÍSTIC**

**D'11 h a 14 h** 8

Pl. Ricard Viñes

**MOU PEÇA AMB ELS ESCACS GEGANTS**

**12 h** 9

Itinerant per l'Eix Comercial  
**LA LLEBRE I LA TORTUGA**

**12 h** 9

Pl. Paeria  
**PRESENTACIÓ DE LA NOVA ÀLIGA DE LA CIUTAT**

**De 15 h a 21 h** 9

Pavelló Municipal Juanjo Garra  
**TORNEIG DE FESTA MAJOR - GRUP ARAGONÈS -  
MEMORIAL ÀNGEL BIOSCA**

**De 17 h a 19 h** 9

Skatepark Pardiynes  
**TESTEIG D'SKATEBOARD**

**17 h** 9

Oficina de Turisme (c. Major, núm. 31)  
**VISITA GUIADA "LLEIDA SECRETA"**

**18 h** 9

Pl. Ricard Viñes  
**GRUPO DE GAITAS SAUDADE DE BARCELONA**

**18.30 h** 9

Pl. la Llotja  
**72È CONCURS DE COLLES SARDANISTES DE LLEIDA**

**19 h** 10

Pl. Sant Joan  
**36È FESTIVAL FOLKLÒRIC DE LLEIDA**

**19 h** 10

Pl. Ricard Viñes  
**AGRUPACIÓ NACENCIA CENTRO EXTREMEÑO  
DE LLEIDA**

**19.30 h** 10

Des de la Cantonada c. Monges / c. Palma  
**CORREFOC INFANTIL**

**A les 20.30 h** 10

Des de Av. Blondel  
**ACOMPANYEM A LES COLLES PARTICIPANTS AL  
CORREFOC**

**21 h.** 10

Des de la Pl. Seminari  
**CORREFOC**

**20 h** 11

Camps Elisis. Escenari Festes Lleida  
**GINESTÀ**

**21.30 h** 11

Camps Elisis. Escenari Festes Lleida  
**LA LA LOVE YOU**

**23 h** 11

Camps Elisis. Escenari Festes Lleida  
**FUEL FANDANGO**

**00.30 h** 11

Camps Elisis. Escenari Festes Lleida  
**AUXILI**

**02.00 h** 12

Camps Elisis. Escenari Festes Lleida  
**ALBERT NEVE + ABEL RAMOS DJ'S**

<b>20 h</b> Camps Elisís. Escenari San Míguel. La Glorieta AM+ <b>PEPE VALERO &amp; BDJ</b>	12	<b>12 h</b> Pl. Paeria <b>DIADA CASTELLERA</b>	15
<b>00.00 h</b> Camps Elisís. Escenari San Míguel. La Glorieta AM+ <b>AIR UN</b>	12	<b>12 h</b> Des de la pl. Blas Infante <b>CERCAVILA DE GEGANTS</b>	14
<b>01.45 h</b> Camps Elisís. Escenari San Míguel. La Glorieta AM+ <b>LLUÍS RIBALTA</b>	12	<b>12 h</b> Camps Elisís. Parc dels somriures - Escenari Festes Lleida <b>"BIG CHICKEN" XIULA</b>	15
<b>DIUMENGE 8 DE MAIG</b>		<b>De 12 h a 19 h</b> Camps Elisís. Escenari San Míguel. La Glorieta AM+ <b>VERMOUTH ELECTRÒNIC AM+</b>	15
<b>De 7 h a 13 h</b> Canalització riu Segre, pont Universitat, Av. Estudi General <b>CONCURS PESCA FESTA MAJOR</b>	13	<b>A les 12 h i a les 18 h</b> Teatre Municipal de l'Escorxador <b>UNA NIT AMB EL MAG LARI</b>	15
<b>9 h</b> Des del local de Castellars (pati del Convent de Santa Clara) <b>MATINADES</b>	13	<b>12 h</b> Castell Templer de Gardeny <b>VISITA DINAMITZADA "TEMPLER PER UN DIA"</b>	16
<b>De 10 h a 13 h</b> Accés al Parc de La Mitjana <b>CAMINADA POPULAR "CAMINAR ÉS FER SALUT"</b>	13	<b>13 h</b> Camps Elisís. Parc dels somriures – espai Esteve Cuito (amfiteatre) <b>"DIS_ORDER" DE PERE HOSTA</b>	16
<b>De 10 h a 13.30 h</b> Pavelló Municipal Bordeta <b>TROBADA ESCOLAR DE PATINATGE DEL SEGRÀ</b>	13	<b>13.15 h</b> Camps Elisís. Escenari Festes Lleida <b>FOOD4SOUL</b>	16
<b>De 10 h a 14 h</b> Rbla. Ferran <b>MERCAT DE LA RAMBLA</b>	13	<b>De 17 h a 20 h</b> Camps Elisís. Parc dels somriures – zona trenet <b>"JOCS DE FUSTA" FESTA I FUSTA</b>	16
<b>A les 10.30 h i a les 12 h</b> Interior Seu Vella <b>CONTACONTES DEL SEGLE XXI A LA SEU VELLA. CONTES EN FEMENÍ</b>	13	<b>18 h</b> Camps Elisís. Parc dels somriures – escenari passarel·la <b>LES DIVERTIDES CLASSES MUSICALS DE MR. SOUND</b>	16
<b>10.45 h</b> Rbla. Ferran, núm. 7 <b>VISITES GUIADES A LES ADOBERIES DE LLEIDA</b>	14	<b>18 h</b> Pl. Paeria <b>BALLADA DE MÚSICA TRADICIONAL I POPULAR</b>	17
<b>D'11 h a 14 h</b> Camps Elisís. Parc dels somriures – zona Trenet <b>"JOCS DE FUSTA" FESTA I FUSTA</b>	14	<b>19 h</b> Pl. Sant Joan <b>BALL DE FESTA MAJOR AMB L'ORQUESTRA ROSALEDA</b>	17
<b>Sortides: 11 h, 12 h, 13 h, 16 h, 17 h, 18 h i 19 h</b> Parada Pont Vell/Paeria <b>BUS TURÍSTIC</b>	14	<b>19 h</b> Auditori Municipal Enric Granados <b>JERRY BERGONZY ORGAN QUARTET FEATURING PERICO SAMBEAT</b>	17
<b>11 h</b> Pl. Sant Francesc <b>XII TROBADA DE PLAQUES DE CAVA DE LA FESTA MAJOR</b>	14	<b>19.15 h</b> Camps Elisís. Parc dels somriures – espai Esteve Cuito (amfiteatre) <b>"EL CONTE DEL MARRACO" LA BARRILA</b>	17
<b>11 h</b> Pl. Blas Infante <b>XXXVII TROBADA DE GEGANTS</b>	14	<b>20 h</b> Camps Elisís. Escenari San Míguel. La Glorieta AM+ <b>XAVI WILSON</b>	17
<b>11 h</b> Pati de la Suda del Turó de la Seu Vella <b>MASTERCLASS ZUMBA EN BENEFICI ASSOCIACIÓ DOWN LLEIDA</b>	14	<b>20 h</b> Camps Elisís. Escenari Festes Lleida <b>ELS CATARRES I ZOO A LA FESTA MAJOR DE LLEIDA</b>	17
<b>11.30 h</b> Oficina de Turisme (c. Major, núm. 31) <b>VISITA GUIADA "LLEIDA CITY TOUR"</b>	15	<b>DI LLUNS 9 DE MAIG</b>	
<b>11.30 h</b> Sortida des del Local de Castellars de Lleida <b>CERCAVILA DELS CASTELLERS DE LLEIDA</b>	15	<b>De 17 h a 19 h</b> Ludoteques municipals de Cappoint, Centre Històric, Balàfia, La Bordeta, Parc de Gardeny <b>JORNADA DE PORTES OBERTES A LES LUDOTEQUES</b>	19

<b>A partir de les 18 h</b>	19	<b>DIMECRES 11 DE MAIG. SANT ANASTASI</b>	
Camps Elisís. Escenari San Miquel. La Glorieta AM+		<b>8 h</b>	25
<b>FESTIVAL CULTURA URBANA</b>		Pels carrers de Lleida	
<b>18 h</b>	19	<b>MATINADES</b>	
Pl. Sant Joan		<b>A partir de les 10 h</b>	25
<b>MINIACRÒBATES DE LLEIDA</b>		Diferents espais	
<b>18 h</b>	19	<b>PORTES OBERTES / VISITES GUIADES</b>	
Camps Elisís. Escenari Festes Lleida		<b>10.30 h</b>	26
<b>SEXENNI</b>		Pl. Paeria	
<b>19 h</b>	20	<b>ANADA A OFICI</b>	
Camps Elisís. Escenari Festes Lleida		<b>11 h</b>	26
<b>EL ÚLTIMO ESCUADRÓN</b>		Catedral Nova	
<b>19.30 h</b>	20	<b>OFICI SOLEMNE</b>	
Pl. Sant Joan		<b>Itinerant pel carrer Major i encontorns</b>	26
<b>TARDA DE DANSA, CIRC I ACROBÀCIA AMB EL CLUB INEF</b>		<b>MATINALS DEL SEGUICI</b>	
<b>20 h</b>	20	<b>12.15 h</b>	27
Pl. Paeria		Catedral Nova	
<b>BALLADA DE SARDANES AMB LA COBLA VENTS DE RIELLA</b>		<b>SORTIDA DE SANT ANASTASI I PROCESSÓ</b>	
<b>20 h</b>	20	<b>En arribar a la Plaça Sant Joan</b>	27
Camps Elisís. Escenari Festes Lleida		<b>OFRENA DE FLORS</b>	
<b>HOVEN</b>		<b>Tot seguit</b>	27
<b>21 h</b>	20	<b>TRASLLAT DE LA IMATGE DE SANT ANASTASI</b>	
Camps Elisís. Escenari Festes Lleida		<b>De 12 h a 14 h</b>	28
<b>OLGA ZOET</b>		Camps Elisís. Parc dels somriures – espai Esteve Cuito (amfiteatre)	
<b>22 h</b>	20	<b>“SECRETS” TOMBS CREATIUS</b>	
Camps Elisís. Escenari Festes Lleida		<b>12 h</b>	28
<b>EIRA</b>		Camps Elisís. Parc dels somriures – escenari passarel·la	
<b>DIMARTS 10 DE MAIG. LA VIGÍLIA</b>		<b>“DE CAP PER AVALL” AMBAUKA</b>	
<b>19 h</b>	21	<b>De 16.30 h a 20.30 h</b>	28
Llengua de Serp/ Des de pl. Paeria		Camps Elisís. Parc dels somriures – zona trenet	
<b>TRONADA I PREGÓ DE SANT ANASTASI</b>		<b>“SECRETS” TOMBS CREATIUS</b>	
<b>20 h</b>	22	<b>18 h</b>	28
Pl. Sant Joan		Escenari pavelló de vidre	
<b>CONCERT DE LA BANDA MUNICIPAL DE LLEIDA</b>		<b>ZUMBA AMB PORTANADONS</b>	
<b>19.30 h</b>	23	<b>18 h</b>	28
Camps Elisís. Escenari Festes Lleida		Rbla. Ferran	
<b>MIARNAUS</b>		<b>BATALLA DE FLORS</b>	
<b>21 h</b>	23	<b>18.30 h</b>	28
Camps Elisís. Escenari Festes Lleida		Seu Vella, nau central	
<b>HABLA DE MÍ EN PRESENTE</b>		<b>CONCERT DE FESTA MAJOR</b>	
<b>22.30 h</b>	23	<b>19 h</b>	29
Camps Elisís. Escenari Festes Lleida		Pl. Sant Joan	
<b>THE TYETS</b>		<b>CANTADA D'HAVANERES</b>	
<b>00 h</b>	23	<b>19.30 h</b>	29
Camps Elisís. Escenari Festes Lleida		Camps Elisís. Parc dels somriures – espai Esteve Cuito (amfiteatre)	
<b>LA FÚMIGA</b>		<b>“EL CONTE DEL MARRACO” LA BARRILA</b>	
<b>01.30 h</b>	24	<b>22 h</b>	29
Camps Elisís. Escenari Festes Lleida		Des del marge esquerre del riu Segre	
<b>BRIAN CROSS + JAVI REINA DJ'S</b>		<b>CASTELL DE FOCS</b>	
<b>22 h</b>	24	<b>A continuació</b>	29
Camps Elisís. Escenari San Miquel. La Glorieta AM+		Av. Blondel	
<b>SAUCE</b>		<b>FI DE FESTA AMB ELS GEGANTS DE LLEIDA</b>	
<b>00 h</b>	24		
Camps Elisís. Escenari San Miquel. La Glorieta AM+			
<b>NAIO DECLER + NITO</b>			



Coca-Cola, el diso Vermut i La Corporació Conboy són marques registrades de The Coca-Cola Company.

**LA CULTURA  
ES GAUDEIX MÉS  
AMB COCA-COLA**



**SENT EL GUST®**

La ciutat  
és casa teva.  
Ilnet t'ajuda  
a cuidar-la.

Ilnet és neteja,  
responsabilitat  
i sostenibilitat.



# Us desitgem bona festa major



Els dies de Festa Major s'ampliarà l'horari de la línia L2 Ronda - Hospitals fins l'hora de finalització de concerts als Camps Elisis



T. 973 27 29 99  
[www.moventis.es](http://www.moventis.es)  
 @MoventisInfo  
 @MoventisBus



Ajuntament de Lleida

**LLEIDA**  
*en verd!*

A young woman with voluminous, curly brown hair is smiling warmly at the camera. She is wearing a light blue denim jacket over a white t-shirt. In her right hand, she holds a white ceramic coffee cup. The cup features the Torrelsa logo, which consists of a stylized flame above the word 'Torrelsa' and the word 'CAFÉS' below it, all enclosed within a partial circular arc. The background is a bright, out-of-focus interior, likely a cafe or office, with large windows showing greenery outside. The top of the image is framed by a dark red semi-circle containing the Torrelsa logo.

**Torrelsa**  
CAFÉS

[www.torrelsa.com](http://www.torrelsa.com)

# BONA FESTA MAJOR



**B·BIOSCA**

C. JAUME II, 9 - LLEIDA

TEL. 973 200 196

[www.b-biosca.cat](http://www.b-biosca.cat)



A photograph of a white Sic24 security van parked in front of a white building with a blue roofline. The building has the Sic24 logo and 'Serveis de Seguretat' written on it. The van also has the Sic24 logo and 'Seguretat i Control 24 hores' written on its side.

**sic24**  
Serveis de Seguretat

**PROTEGIM  
EL QUE T'IMPORTA**

**Seguretat i Control 24 hores**

Central Receptora d'Alarmes  
Protecció contra Incendis  
Instal·lació d'Alarmes  
i Videovigilància

**sic24**  
Serveis de Seguretat

**973 054 900**

[www.sic24.com](http://www.sic24.com)  
[info@sic24.com](mailto:info@sic24.com)

# FERRERUELA

CUINA DE LA TERRA

Cuina de temporada elaborada amb producte de proximitat i de qualitat. Utilitzem les tècniques més actuals per cuinar els plats més tradicionals.

Carn i peix a la brasa.

→ T. 973 221 159 • [info@ferreruela.com](mailto:info@ferreruela.com) ←

C. Bobalà, 8. Lleida (A 5 minuts de l'estació de l'AVE)

[www.ferreruela.com](http://www.ferreruela.com)





**plusfresc:**  
de Lleida

# ENS AGRADA LA FESTA MAJOR DE LLEIDA

GAUDEIX-LA AMB PLUSFRESC!



segueix-nos a



[www.plusfresc.cat](http://www.plusfresc.cat)

Entra i prova la nostra  
web de compra  
[www.plusfresc.cat](http://www.plusfresc.cat)

83 ESTABLIMENTS  
AL TEU SERVEI

# MÉS PER VEURE I VISITAR

## DIVENDRES, 13 DE MAIG

---

20 h

Teatre de la Llotja

### MARE DE SUCRE

Teatre Nacional de Catalunya i Escenaris Especials

TEATRE +14

Reduïda 18 € / General 22 €

Més informació a: [www.latemporadalleida.paeria.cat](http://www.latemporadalleida.paeria.cat)

---

20.30 h

Cotton Another

### ANOTHER PUNK ROCK NIGHT

Festival de punk rock amb sis dels millors grups del moment

Ho organitza: La Boïte, Cotton, la Mañana

Venda d'entrades a:

[www.musikaze.net/purgatorio](http://www.musikaze.net/purgatorio)

Preu: 18 € (venda física al Cafè Paris- Lleida i Bar Marina - Tàrraga)

Preu entrada a taquilla: 23 €

---

De 21 h a 24 h

Turó de la Seu Vella

### NIT DE LLUNA PLENA AL CLAUSTRE

21.30 h - Concert a càrrec del grup lleidatà Athanàgia i del seu disc "De vent i òxid".

Preu de l'activitat: 5€ per persona Compra d'entrades:

[www.ticketara.com](http://www.ticketara.com)

Organitza: Consorci del Turó de la Seu Vella

Més informació a: [www.turoseuvella.cat](http://www.turoseuvella.cat)

---

## DISSABTE, 14 DE MAIG

---

Auditori Municipal

Enric Granados

### XXI CONCURS INSTRUMENTAL SANT ANASTASI

Proves eliminatòries de 9.30 h a 13 h  
i de 15 h a 19.30 h

Lliurament de premis de 19 h a 20.30 h

Més informació a: [www.concursantanastasi.org](http://www.concursantanastasi.org)

Ho organitza: l'Escola de Música Pons Roselló i l'Escola d'Acordió de Lleida

---

De les 12 h a les 24 h

Pl. Catedral

### MOSTRA DE CERVESA ARTESANA DE LLEIDA

Torna la Mostra! Cervesa Lo Dragoi, Boira, Brebel, Seelen i Margalef. Concerts, Swing Jam Session i menjar de Carn Sargaire i Lo + Bo de Lleida.

Ho organitza: Assoc. Cervisil i Lluponi

Hi col·labora: Acoll i Allswing Lleida

Més informació a: [www.instagram.com/cervisililuponi/](http://www.instagram.com/cervisililuponi/)

---

11 h

Sala Alfred Perenya. Antic Casal de Joventut Republicana

### ACTE DE DONACIÓ DE LA FAMÍLIA AGUSTÍ MESTRE DE 7 PEL·LÍCULES ENREGISTRADES ENTRE 1972 I 1973

La família Mestre fa donació a l'Ajuntament de Lleida de 7 rotlles de pel·lícula de 8 mm enregistrades per Agustí Mestre Barri, coincidint amb el centenari del seu naixement el 14 de maig de 1922.

Més informació a: [arxiu@paeria.cat](mailto:arxiu@paeria.cat) o 973 700 352

Ho organitza: l'Arxiu Municipal de Lleida

## FESTA DE MOROS I CRISTIANS

---

12 h

Pl. Sant Francesc

### Vermut Fester

Inici del Cap de Setmana Fester amb ambientació de música festera.

---

19.30 h

Pl. Sant Joan

### Les Ambaixades

Representació de les Ambaixades amb text de Maria Jesús Llavero.

Ho organitza: Associació de la Festa de Moros i Cristians de Lleida

Hi col·labora: Ajuntament de Lleida

Més informació a: [www.miclleida.org](http://www.miclleida.org)

## DIUMENGE, 15 DE MAIG

---

10.30 h i 12 h

Auditori Municipal Enric Granados

Pl. Josep Prenafeta, s/n

### VISITES A LES RESTES ROMANES DE L'AUDITORI

Visita guiada a les restes d'una casa romana de finals del segle I dC amb 1200 metres quadrats distribuïts en 24 estances.

Visites guiades gratuïtes a les 10.30 h i 12h amb reserva prèvia a: [vinearxiuarqueologic@paeria.cat](mailto:vinearxiuarqueologic@paeria.cat)

Telèfon/ WhatsApp: 616 962 112

Ho organitza: Arxiu Arqueològic. Secció d'Arqueologia de l'Ajuntament de Lleida

## FESTA DE MOROS I CRISTIANS

---

12 h

Des del Roser a la Pl. Sant Joan

### Entrada Infantil i Presentació de Bandes

Desfilada de les comparses amb els components més joves de la Festa.

---

18.30 h

De la Porta del Lleó a l'av. Blondel, davant la Paeria

### Entrada de Gala

---

21 h

Recinte de la Seu Vella

### Batalla Final

Representació de la Batalla, amb text de Joan Pifarré i final dels actes de la Festa 2022

Ho organitza: Associació de la Festa de Moros i Cristians de Lleida

Hi col·labora: Ajuntament de Lleida

Més informació a: [www.miclleida.org](http://www.miclleida.org)

## DIVENDRES, 20 DE MAIG

---

9.30 h a 13.30 h i de 15.30 h a 18.30 h

Vestíbul sala Víctor Siurana. Edifici del rectorat de la UdL. Pl. Víctor Siurana, núm. 1

### EFÍMERA. RECUPERANT LA CUIRASSA

Exposició durant set hores dels materials recuperats en una casa cremada l'any 1391 de la Cuirassa (barri jueu) de Lleida.

Ho organitza: Arxiu Arqueològic de l'Ajuntament de Lleida i Universitat de Lleida

## DIVENDRES, 27 DE MAIG

---

17 h a 20 h

Pati Ludoteca Cappont i Camps Elisis

### LLEIDA JUGA

Lleida celebra el Dia Internacional del Joc amb la festa lúdica Lleida Juga.

Ho organitza: Xarxa Municipal de Ludoteques de l'Ajuntament de Lleida

Hi col·labora: Entitats relacionades amb el joc i el lleure educatiu

Més informació a: [www.educacio.paeria.cat/lleidajuga](http://www.educacio.paeria.cat/lleidajuga)

## DISSABTE, 28 DE MAIG

---

De 10 h a 14 h

Pl. Ricard Viñes

### CIÈNCIA AL CARRER 2022

Torna presencialment la fira de divulgació científica de Lleida, on els centres educatius i els divulgadors presenten els seus treballs científics al

bell mig del carrer, en nou horari i emplaçament.

Ho organitza: Servei Educatiu del Segrià, Institut d'Estudis Ilerdencs de la Diputació de Lleida i Ajuntament de Lleida

## MÉS PER VEURE I VISITAR ALS ESPAIS

### CASA DELS GEGANTS

Av. Blondel, núm. 64

Tel. 973 700 393

festes@paeria.cat

www.festeslleida.cat

De dimarts a divendres de 10 h a 14 h i de 17 h a 20 h

Dissabtes, d'11 h a 13.30 h i de 17 h a 20 h. Diumenges i

festius, d'11 h a 13.30 h

Dilluns tancat

### CENTRE D'ART LA PANERA

Pl. Panera, núm. 2

Tel. 973 262 185

comunicaciolapanera@paeria.cat

www.lapanera.cat

De dimarts a dissabte de 10 h a 14 h i de 17 h a 19 h

Diumenges i festius d'11 h a 14 h

Dilluns tancat

### Mireia Sallarès. Tenir una història, tenir una responsabilitat

Comissariada per Joana Masó

05.03.2022 — 22.05.2022

### El verb harmònic

Comissariada per David Armengol

05.03.2022 — 22.05.2022

Johanna Billing / Fito Conesa / Jack Davidson /  
Laia Estruch / Inés García / Dani Montlleó / Jau-  
me Pitarch / Irene Solà / Richard T. Walker

### Jingle. Un fil de vida musical. Laia Estruch

05.03.2022 — 22.05.2022

### Ediciones Originales.

#### 77magazine: històries veritables

Comissariada per Anna Roigé

05.03.2022 — 22.05.2022

## CENTRE D'INTERPRETACIÓ DE LA MITJANA

Glorieta de Font i Quer  
(barri de Pardinyes)

El centre es troba ubicat a l'Àrea de Lleure del parc a l'accés pel barri de Pardinyes.

Tel. 973 232 559 o 973 700 455

De dilluns a divendres (laborables), de 9 h a 14 h

### Mirades del Riu, fotografies fetes a l'aigua i des de l'aigua d'Ignasi Arqué

La mostra, la formen un conjunt de fotografies que pretenen descobrir-nos òptiques poc habituals, fetes des de dins del riu.

## MUSEU D'ART JAUME MORERA

C. Major, 31, Edifici Casino

Tel. 973 700 419

mmorera@paeria.cat

www.paeria.cat/mmorera

De dimarts a dissabte, de 11 h a 14 h i 17 h a 20 h.

Diumenges i festius, de 11 h a 14 h. Dilluns tancat

### Encreuaments. Dipòsits de la Col·lecció Nacional de Fotografia i d'Art Contemporani

Comissariada per Jesús Navarro

Aquesta mostra presenta les darreres adquisicions d'obra del Museu procedents dels dipòsits de la Col·lecció Nacional de Fotografia i de la Col·lecció Nacional d'Art Contemporani.

## MUSEU DE L'AIGUA

Av. de Miquel Batllori, núm. 52

Tel. 973 211 992

museuaigua@paeria.cat

### Campament de la Canadencia:

De dimarts a divendres d'11 h a 14 h i dissabtes de 17 h a 20 h

Antic recinte dels treballadors de la companyia hidroelèctrica la Canadencia, que acull les exposicions: « La força de l'aigua », « Aigües del món » i « Joan Oró. El científic de la vida ».

### Dipòsit del Pla de l'Aigua:

Dissabtes, diumenges i festius d'11 h a 14 h

Antic dipòsit d'aigua potable de la ciutat, construït a finals del segle XVIII. Avui és un espai visitable i fascinant.

## MUSEU DE L'AUTOMOCIÓ- RODA RODA

C. Santa Cecília, núm. 22 (davant dels Camps Elisis)

El Roda Roda – Museu de l'Automoció de Lleida presenta una extensa col·lecció de cotxes, motocicletes, motors i reproduccions a escala que ens conviden a fer un viatge pel món de la indústria de l'automòbil a través de la història.

Tel. 973 212 635

[museuautomocio@paeria.cat](mailto:museuautomocio@paeria.cat)

De dimarts a dissabte d' 11 h a 14 h i de 17 h a 20 h

Diumenges i festius d'11 h a 14 h

Dilluns tancat

### La peça del trimestre: vehicles funeraris

Fins al 29 de maig

El Museu Roda Roda exposa dos vehicles funeraris de la seva col·lecció; amb aquestes peces ens remetem als canvis en els rituals funeraris, atès que són necessaris nous transports en construir-se els cementiris fora de les ciutats entorn el 1800.

## MUSEU DE LLEIDA

C. Sant Crist, núm 1

973 283 075

[museu@musedelleida.cat](mailto:museu@musedelleida.cat)

[www.musedelleida.cat](http://www.musedelleida.cat)

Dimarts, dimecres, dijous i dissabtes: de 10 h a 14 h i de 17 h a 19 h

Divendres, diumenges i festius: de 10 h a 14 h

Tancat tots els dilluns (excepte festius)

### Imago Urbis. La Lleida del segle xvi

Comissariada per: Esther Balasch i Carmen Berlabé

L'exposició mostra la imatge d'una Lleida esplendorosa, a través d'una trentena d'objectes que parlen d'una ciutat viva i activa

### L'amor dels déus

Comissariada per: Carmen Berlabé

Una selecció de gravats del Fons Gelonch-Viladegut mostren la relació entre mitologia, déus i espais de poder.

## TURÓ DE LA SEU VELLA

Visites guiades tots els dissabtes, diumenges i festius a les 11 h en català i a les 12 h en castellà.

Reserva prèvia al tel. 973 230 653

[turoseuvella@turoseuvella.cat](mailto:turoseuvella@turoseuvella.cat)

[www.turoseuvella.cat](http://www.turoseuvella.cat)

### Seu Vella

De dimarts a dissabte: de 10 h a 14 h i de 16.30 h a 19.30 h

Diumenges i festius: de 10 h a 15 h.

### Castell del Rei

De dimarts a dissabte: de 10 h a 14 h i de 16.30 h a 19.30 h

Diumenges i festius: de 10 h a 15 h

## TURISME DE LLEIDA

C. Major, núm. 31

Tel. 973 700 319

[infoturisme@paeria.cat](mailto:infoturisme@paeria.cat)

[www.turismedelleida.cat](http://www.turismedelleida.cat)

De dilluns a dissabte: de 10 h a 14 h i de 16 h a 19 h

Diumenges i festius: de 10 h a 13.30 h

### Castell dels Templers de Gardeny

Visites guiades tots els dissabtes i diumenges a les 10.30h i 12.00 h

Consulta horaris a [www.turismedelleida.cat](http://www.turismedelleida.cat)

Reserva prèvia a Turisme de Lleida ([infoturisme@paeria.cat](mailto:infoturisme@paeria.cat) o tel. 973 700 319)

Places limitades

Preu: 5 € (menors de 13 anys gratuït) - amb projecció d'audiovisual de la història dels Templers.

### Nits del Temple

Consulta horaris a [www.turismedelleida.cat](http://www.turismedelleida.cat)

### Visites guiades: Lleida City Tour

Tots els diumenges a les 11.30 h

Cal inscripció prèvia al tel. 973 700 319 o

[infoturisme@paeria.cat](mailto:infoturisme@paeria.cat). Places limitades

Sortida des de Turisme de Lleida (c. Major, núm. 31).

Durada aproximada 1h 30m

Preu: 5 € - Gratuït per als menors de 13 anys (màxim dos infants per adult)

## GALERIA ESPAI CAVALLERS 31-33

C. Cavallers, núm. 31-33

[ec3133@gmail.com](mailto:ec3133@gmail.com)

[www.espaicavallers.com](http://www.espaicavallers.com)

De dimarts a divendres de 17 h a 20.30 h

Dissabte de 10.30 h a 13.30 h



# MENÚ

de Festa Major

EL CELLER DEL ROSER, L' ANTIQUARI  
TAPES DE MERCAT, EN FAMÍLIA,  
GALINDO, BELLERA, MERXE'S MIL  
SABORS, AGGIO, CREPERIA FLASH,  
ANTOJOS DE MI PUEBLO, SAROA,  
EL GALEÓ, LA MASIA, PETIT CATALÀ,  
LA MINA, CAL NENET

Del 6  
a l'11 de  
maig

# VERMUT

de Festa Major

BRITO'S CASUAL BAR, LA BÀMBOLA,  
LA MODERNA, BRASERIA TRAM (LA  
FONDA DEL NASTASI), DES-TAPA'T  
CASUAL FOOD, IL CAPUCCINO,  
DE LA ROSA, CARLITO'S HAM,  
L' ESTACIÓ, KROXANT, LA CUINA  
DE MARTÍN, MERXE'S MIL SABORS,  
CANTAMANYANES, VERMUTERIA LO  
CARRINCLÓ, CAFETERIA LEMONE,  
MO.NA.DA SWEET & COFFEE, LA  
IMPREMTA, LA GRAMÀTICA DEL  
VERMUT, LA MINA, TUCUMAN, EL  
BODEGÓN, SLICE COFFEE & PIZZA

Consulta les ofertes a...

[www.gastronomiadelleida.com](http://www.gastronomiadelleida.com)

Organitza:

Amb el suport de:

Patrocina:



plantaproject.com

PLANTA



PLANTA uneix art  
contemporani,  
arquitectura, coneixement  
empresarial i paisatge.



[plantaproject.com/store](https://plantaproject.com/store)

IG FB TW  
[@plantaproject](https://www.instagram.com/plantaproject)



**RELAMIDOS**



**TOT PER A LA TEVA MASCOTA**

**EL NOSTRE OBJECTIU:  
LA SEVA *felicitat***

**ALIMENTACIÓ  
ANTIPARASITARIS  
ACCESSORIS  
HIGIENE  
I MOLT MÉS...!**



**FRAGA**

Av. Aragón, 68

**MOLLERUSSA**

Ferran Puig, 8

**LLEIDA**

Lluís Companys, 13

**TÀRREGA**

Av. Barcelona 11

**BALAGUER**

Noguera Pallaresa, 30

NOU

# OPEL GRANDLAND

4X4 HÍBRID ENDOLLABLE /



**LLEIDAMÒBIL** Av. Barcelona, 83 - 25001, Lleida - Tel.: 973 203 258 - [www.lleidamobil.info/ca](http://www.lleidamobil.info/ca)

Consum mixt (l / 100 km) / Emissions de CO<sub>2</sub> (g/km) - Gamma NOU GRANDLAND PHEV: 1,3-1,8 / 28-41

**Cubic**  
RESIDENCIAL CUBIC DE LLEIDA

Zona Alta



3, 4 2

Piscina panoràmica al solàrium

**soriguè**



ORIGEN

Zona Alta



2, 3, 4, 5 2

Jardins particulars de més de 100 m<sup>2</sup>



**Aire**  
RESIDENCIAL

Copa d'Or



3, 4 2

Personalitza el teu pis

**HINACO**  
Compleixment 2017

**SOMIA**  
RESIDENCIAL

Barris Nord



4 3

Cases a dins de Lleida



**Litia**  
obra nova

Ciutat Jardí



4,5 2

Pisos domotitzats



**Boreal**  
fase 2  
RESIDENCIAL, PISCINA, ZONA COMUNITÀRIA

Barris Nord



4 2

Zona comunitària amb piscina



**Terrasses de Balàfia**

Balàfia



3,4 2,3

Piscina comunitària

**CASA JOVE**

## Consulta els nostres pisos de 2a mà i lloguer



[www.finquesfarre.com](http://www.finquesfarre.com)

Segueix-nos





# Ets de Lleida? Fes-te del RACC

i tria la protecció que vols



MOBILITAT



LLAR



ESPORT

Vine a veure'ns i gaudeix d'un **20%** de dte.  
en qualsevol dels nostres productes

RACC Lleida

📍 Avinguda del Segre, 6

☎ 973 24 12 45 | 📞 636 241 494

Bona  
festa  
major!

**RACC**  
Mobility  
Club

*Hi som per ajudar*



# loteutaxi

Us desitja Bones Festes

973 22 33 00

1 € de descompte per

**l'app loteutaxi**

descarrega-la!

**TAXI**

[www.loteutaxi.com](http://www.loteutaxi.com)



# Creem la teva zona de confort

[www.ilerfred.com](http://www.ilerfred.com)



Estamos en Lleida, Barcelona,  
Zaragoza, La Rioja, Madrid y Málaga  
Tel. +34 973 202 441 - [info@ilerfred.com](mailto:info@ilerfred.com)



# HIGIENE DENTAL

## + RASPALL DE VIATGE



# XEC REGAL 25€



[www.ilerdent.com](http://www.ilerdent.com)

**973 28 11 11**

C/ Germanetes 2  
25002 Lleida

#### INCLOU:

- NETEJA AMB ULTRASÓ
- CONTROL DE PLACA
- POLIMENT A PRESSIÓ  
AMB BICARBONAT
- POLIMENT AMB MICROMOTOR
- ABRILLANTAMENT
- TRACTAMENT DE FLUÏR

El preu habitual d'aquest servei és de 50€  
i, només 25€ presentant aquest xec regal.  
Promoció vàlida fins al 31/12/22.

No acumulable amb altres promocions



**iLerDent**  
Institut Dental



Descarrega'n en el teu  
mòbil i mostra'n quan  
vinguis a la clínica.  
Càl'concerta cita i  
informa de la promoció.



## Festes de Maig 2022

L'equip de Vunkers IT Experts  
us desitgem Bona Festa Major



**vunkers**  
IT EXPERTS



Sistemes



Seguretat



Datacenter



Software



Xarxes



Telefonia

T. (+34) 973 10 11 11 • [info@vunkers.com](mailto:info@vunkers.com) • [vunkers.com](http://vunkers.com)

C/ Ivars d'Urgell, 10 Edifi Neoparc 1 - Planta Baixa, 25190 LLEIDA

# LLEIDA CAR

Ara Nou Concessionari Oficial Citroën a Lleida

Tria el teu nou  
**CITRÖEN**



Carrer Mequinensa, 6 BIS, 1, 25001 Lleida

# ABELLO

DESQUACES

Reciclatge de vehicles.  
Tramitació baixa definitiva.  
Compra de vehicles sinistrats.  
Venda de recanvis.  
Servei de grua.  
Gestor de residus autoritzat.



Camí de la Mariola, 66 - 25192 Lleida

tirda@desguacesabello.com | [www.desguacesabello.com](http://www.desguacesabello.com)

Tel. 973 24 30 33



unipreus

Bona  
Festa  
Major

ET REGALEM

5€



*Retalla aquest val i utilitza'l en la teva compra en qualsevol de les nostres botigues i walashop.com!*

- Compra mínima 50€ - Imprescindible presentar aquest val
- El valor total o parcial d'aquest val no es becanviarà per diners
- No acumulable a altres promocions · Vàlid per a tots els articles excepte bicicletes, electrònica i equipacions de clubs locals

· Caduca el 31 d'agost de 2022

## LA TEVA CLÍNICA DE FERTILITAT A LLEIDA

- ✓ Secure FIV, el teu bebè sa a casa.
- ✓ Altes taxes d'èxit.
- ✓ El teu tractament de reproducció personalitzat.
- ✓ Primera visita informativa amb un especialista gratuïta.
- ✓ GRUP UR, més de 35 anys fomentant la vida.

GRUP UR, més de 35 anys fomentant la vida

Visca la **Festa Major!**

**10%**  
DESCOMPTE  
**XIAOMI STORE**



T'esperem al Carrer Major, 1

\*Només és vàlida una oferta per client i presentant aquesta pàgina.  
No compatible amb altres promocions.

# Yoga One <sup>by</sup> **DIR** lleida



*El teu espai de (des)connexió*

**\*Mostrant aquest anunci rebràs una classe gratuïta**

Tel. 621 252 115 - [lleida@yogaone.es](mailto:lleida@yogaone.es) - C/Vallcalent 67, Lleida

[www.yogaone.es/yogaone-lleida](http://www.yogaone.es/yogaone-lleida)



Tot l'equip de  
Mi NovAliança us  
desitja una bona  
**Festa Major**

 Clínic  
NovAliança

973 23 29 43  
[www.minovaliança.com](http://www.minovaliança.com)  
Av. Prat de la Riba, 79-81. Lleida



Descobreix què  
podem fer per tu!

EXPERIÈNCIA | CONFIANÇA | INNOVACIÓ |

TEIXIDÓ ASSOCIATS és un dels referents més avançats en l'ASSESSORIA INTEGRAL per a EMPRESES i PARTICULARS. Descobreix com l'EXPERIÈNCIA i la preparació dels nostres professionals juntament amb les eines més INNOVADORES ens fan guanyar dia a dia la CONFIANÇA dels nostres clients. TRUCA'NS al tel. 873 401 000 o VISITA'NS a la nostra oficina de Lleida, Av. Prat de la Riba, 44-48.

JURÍDIC  
LABORAL  
FISCAL  
COMPTABLE

MERCANTIL  
GESTORIA  
PREVENCIÓ  
ASSEGURANCES

TEIXIDÓ  
ASSOCIATS

LLEIDA |

BALAGUER |

TÀRREGA |

PONTS |



CERVEZAS

**SanMiguel**

SINCE 1890

**VIU LA FESTA MAJOR  
AMB LA CERVESA  
DE LLEIDA.**

**SALUT!**

**DEL 6 A L'11 DE MAIG  
DE 2022**

# Patrocinadors oficials de les Festes de Lleida

## PATROCINADORS ESPECIALS

---



## PATROCINADORS SUPERIORS

---



## PATROCINADORS DISTINGITS

---

